

SISTEM VAE ONLINE

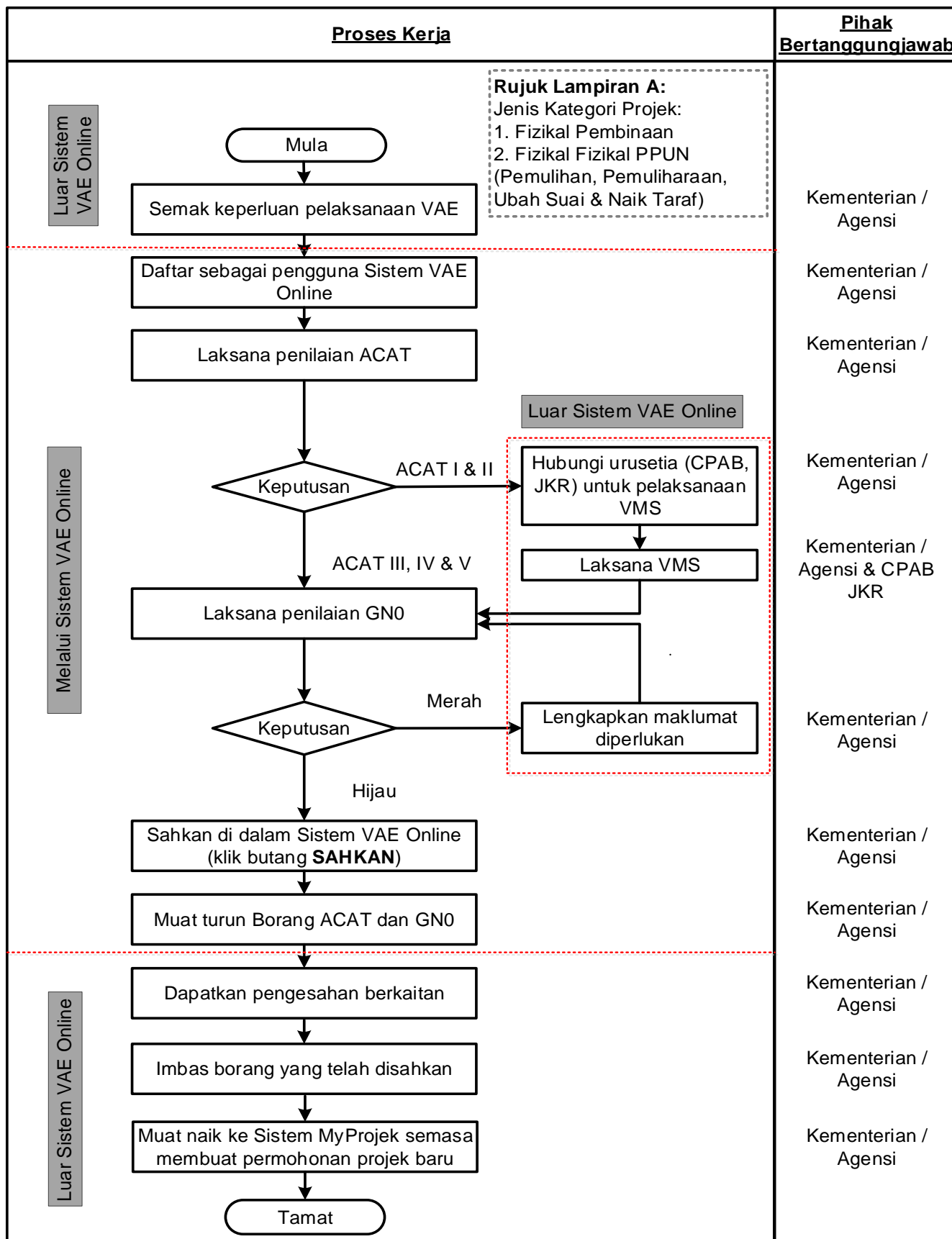
TATACARA DAN MANUAL PENGGUNA

**BAHAGIAN PENGURUSAN PROJEK KOMPLEKS
CAWANGAN PERANCANGAN ASET BERSEPADU
JABATAN KERJA RAYA MALAYSIA
TINGKAT 28, MENARA PJD
NO. 50, JALAN TUN RAZAK
50400 KUALA LUMPUR**

KANDUNGAN

PEKARA	MUKA SURAT
BAHAGIAN I	
CARTA ALIR 1: TATACARA PELAKSANAAN VAE MELALUI SISTEM VAE ONLINE	1
LAMPIRAN A: JENIS KATEGORI PROJEK (JKP) TERLIBAT VAE	2
BAHAGIAN II	
A. PENDAHULUAN	3
B. PENDAFTARAN AKAUN	3
C. MENAMBAH PROJEK	3 - 4
D. KALKULATOR ACAT	4
E. BORANG GN0 BANGUNAN / JAJARAN	4 - 5
F. PROFIL PENGGUNA	5
G. LOG KELUAR	5
H. MAKLUMAT URUSETIA	5

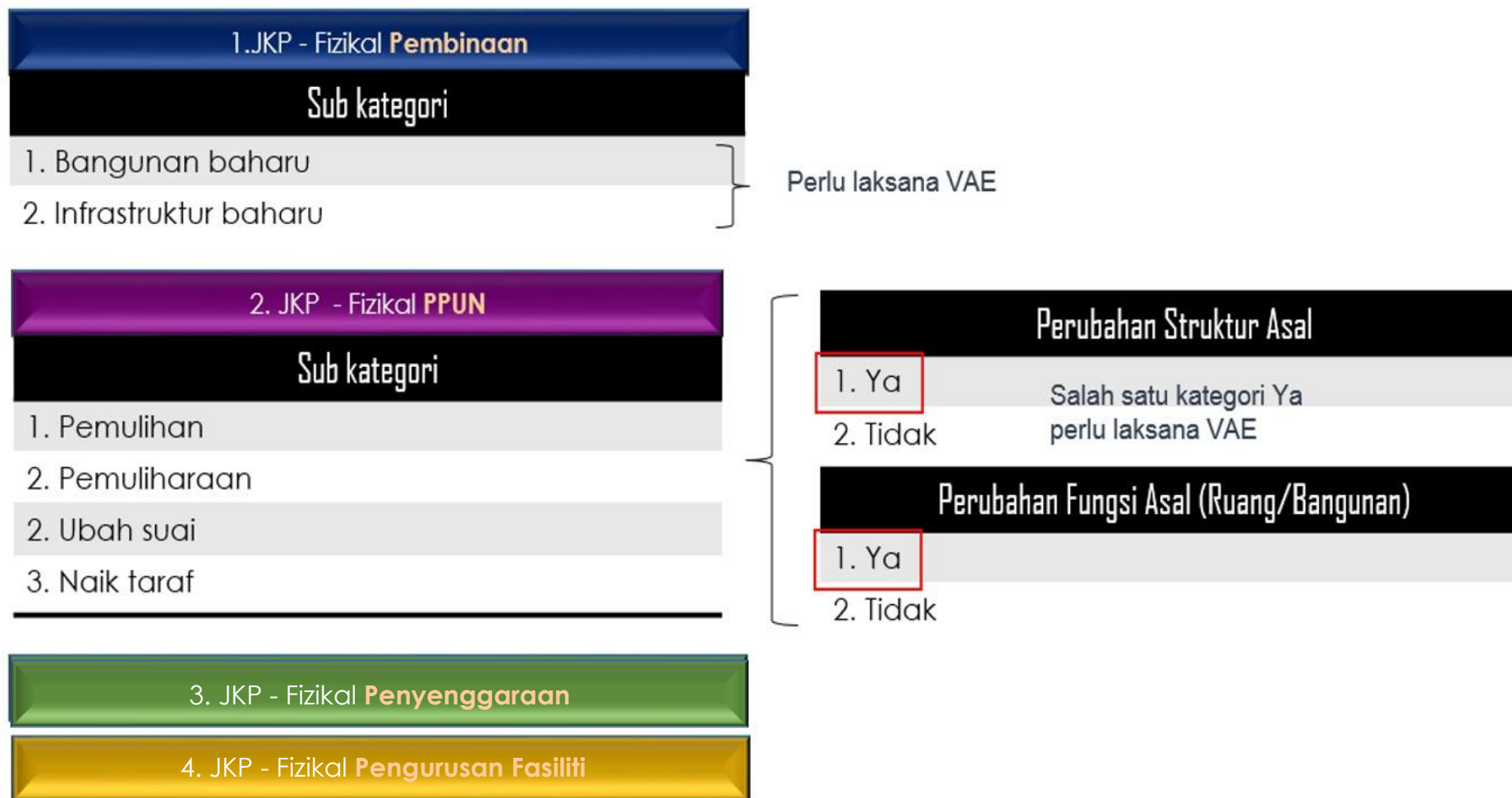
**BAHAGIAN I:
TATACARA PELAKSANAAN VAE MELALUI
SISTEM VAE ONLINE**



Nota Tambahan:

- Sebarang pertanyaan boleh menghubungi pihak JKR melalui email: vae@jkr.gov.my
- Sistem VAE Online boleh dilayari melalui pautan URL: <https://calvae.jkr.gov.my/>

Carta Alir 1: Tatacara Pelaksanaan VAE Melalui Sistem VAE Online

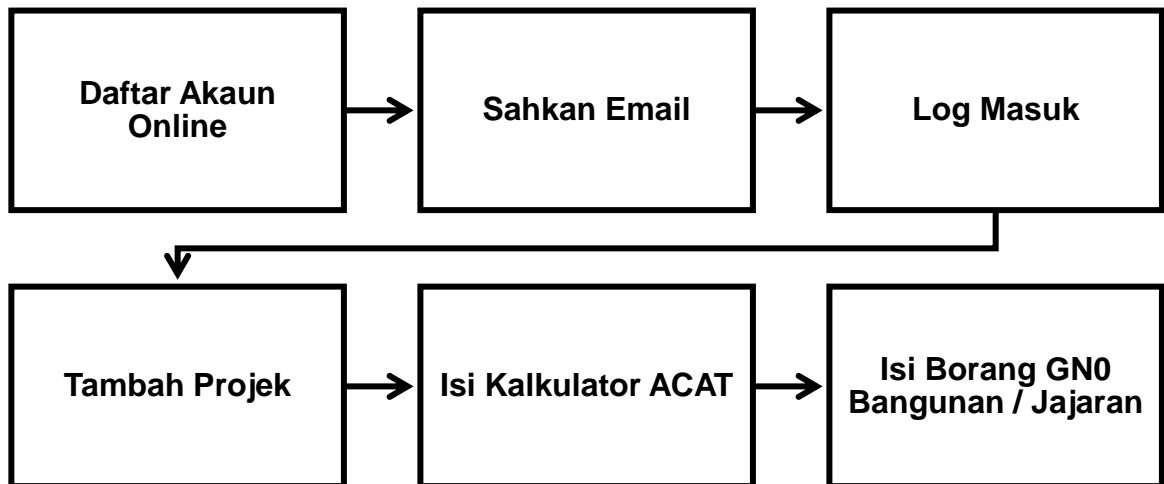


Rajah 1: Jenis Kategori Projek (JKP)

**BAHAGIAN II:
MANUAL PENGGUNA**

A. PENDAHULUAN

Sistem VAE Online adalah satu sistem yang membolehkan pengguna mengisi Borang Kalkulator ACAT, Borang GN0 Bangunan dan Borang GN0 Jajaran secara online. Proses kerja adalah seperti di bawah:



B. PENDAFTARAN AKAUN



1. Lawati laman web <https://calvae.jkr.gov.my>
2. Klik Daftar Akaun Baru
3. Masukkan maklumat anda
4. Tandakan petak Saya Setuju dengan Terma dan Syarat
5. Klik butang Daftar Akaun.
6. Selepas anda klik butang Daftar Akaun, satu email pengesahan akan dihantar ke akaun email yang anda gunakan untuk mendaftar akaun. Sila klik pada pautan tersebut untuk mengesahkan alamat email anda.

C. MENAMBAH PROJEK



1. Sebelum anda boleh mengisi borang Kalkulator ACAT dan Borang GN0 anda perlu menambah projek terlebih dahulu.
2. Klik pada menu Projek->Tambah Projek
3. Masukkan nama projek.

4. Pilih sama ada jenis projek Bangunan / Jajaran. Borang GN0 yang akan anda isi kemudian bergantung kepada pilihan jenis projek anda.
5. Klik butang Simpan

D. KALKULATOR ACAT

1. Klik pada Projek->Senarai Projek
2. Klik pada ikon paparan 
3. Klik pada ikon  untuk mengisi borang kalkulator ACAT.
4. Pilih pilihan jawapan yang sesuai dengan projek anda dan Klik Simpan.
5. Kalkulator ACAT yang telah disimpan adalah dianggap sebagai Draf. Jika anda klik pada butang Cetak PDF, hasil cetakan akan mengandungi *watermark* DRAF.
6. Untuk membuang *watermark* tersebut anda perlu klik pada butang Sahkan.
7. Selepas Kalkulator di Sahkan, anda tidak lagi boleh membuat sebarang perubahan.
8. Jika anda perlu mengubah kalkulator yang telah disahkan, sila hubungi Pentadbir Sistem.

E. BORANG GN0 BANGUNAN / JAJARAN

1. Klik pada Projek->Senarai Projek
2. Klik pada ikon paparan 
3. Klik pada ikon  untuk mengisi borang Bangunan / Jajaran bergantung kepada jenis projek yang anda pilih semasa mendaftar projek anda.
4. Pilih pilihan jawapan yang sesuai dengan projek anda dan Klik Simpan.
5. Borang GN0 yang telah disimpan adalah dianggap sebagai Draf. Jika anda klik pada butang Cetak PDF, hasil cetakan akan mengandungi *watermark* DRAF.
6. Untuk membuang *watermark* tersebut anda perlu klik pada butang Sahkan.

7. Selepas borang GN0 di Sahkan, anda tidak lagi boleh membuat sebarang perubahan.
8. Jika anda perlu mengubah borang GN0 yang telah disahkan, sila hubungi Pentadbir Sistem.

F. PROFIL PENGGUNA

1. Anda boleh mengubah profil anda setelah mendaftar.
2. Klik menu Pengguna->Profil Pengguna
3. Kemaskini maklumat anda dan klik Hantar

G. LOG KELUAR

1. Klik Menu->Log Keluar

H. MAKLUMAT URUSETIA

Bagi sebarang pertanyaan dan penjelasan lanjut berhubung penggunaan sistem, boleh menghubungi pihak JKR melalui saluran berikut:

1. Email: vae@jkr.gov.my
2. Menghubungi pejabat seperti butiran berikut:

Unit Transformasi Teknikal (UTT)
Bahagian Pengurusan Projek Kompleks (BPPK)
Cawangan Perancangan Aset Bersepadu (CPAB)
Tingkat 28, Menara PJD,
No 50 Jalan Tun Razak,
50400 Kuala Lumpur
No Tel: 03 – 40518098 /40518816